



Von allem das Beste

ACO Schwer[st]lastrinne

ACO DRAIN® Powerblock



Entwässerung unter höchster Belastung

Entwässerungssysteme sind neben maximalen Punktlasten extrem hohen dynamischen Kräften ausgesetzt.

Deutschlands Güterverkehr steigt stetig. Doch je mehr Transport, desto mehr Umschlag – ob auf Industriehöfen, in Seehäfen oder Containerdepots. Hier sind permanent Schwergewichte von bis zu 100 Tonnen unterwegs und rollen in immer höherer Frequenz über die Flächen, was zur Belastungsprobe für jedes Entwässerungssystem wird. Anfahren, Lenken, Abbremsen – all das wirkt permanent auf die Zargen, Abdeckungen und Flanken der Systeme ein. So wie die horizontalen Schublasten, die zum Beispiel durch Wärmeausdehnungen der angeschlossenen Flächen entstehen. Auch das Wetter mischt mit – vor allem das raue Seeklima in den Häfen.

Sind Entwässerungssysteme im Schwerlastbereich solchen Herausforderungen nicht gewachsen, drohen Materialschäden, hohe Kosten durch Ausfälle, teure und aufwendige Reparaturen. Dies führt zu wirtschaftlichen Schäden durch Störungen im laufenden Betrieb.

Wir haben die Lösung: Ein neuartiges Rinnensystem, das die positiven Eigenschaften unserer Schwerlaststrassen ACO PowerDrain und ACO Monoblock vereint. Von allem das Beste. **ACO DRAIN® Powerblock** – speziell für Anwendungen der Klasse F 900 und darüber hinaus. ACO setzt damit neue Maßstäbe im Bereich Schwer[st]last.



ACO DRAIN® Powerblock bei maximaler Belastung und höchsten Anforderungen

- bei extrem hohen Punktlasten: dauerhaft sicher in allen Schwerlastanwendungen
- bei hohen dynamischen Kräften: höchste Stabilität durch monolithische Bauweise
- maximale Beständigkeit der Rinnenoberfläche
 - keine Abplatzungen, dank massiver gusseiserner Abdeckung
- großer Einlaufquerschnitt
 - hohe hydraulische Leistungsfähigkeit auch bei Starkregen
- kostengünstiger Einbau
 - wirtschaftlich dank minimal erforderlichem Bettungsbeton und direktem Anarbeiten der Oberflächenbeläge



PowerDrain



Monoblock



A 15



B 125



C 250



D 400



E 600



F 900

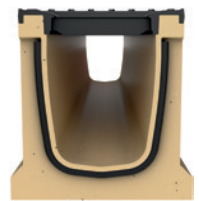
Von allem das Beste

ACO DRAIN® Powerblock

ACO Produktvorteile

- fest eingegossener Gussrost
- Belastung über Klasse F 900 hinaus
- Einbau TYP I, ohne seitliches Fundament
- mit integrierter Dichtung
- großer Einlaufquerschnitt

- Höhe: 365 mm
- Länge: 1500 mm
- Breite: Oben 300 mm
- Breite: Unten 350 mm
- Nennweite: 200 mm
- Einlaufquerschnitt: 900 cm²/m
- Gewicht: 240 kg

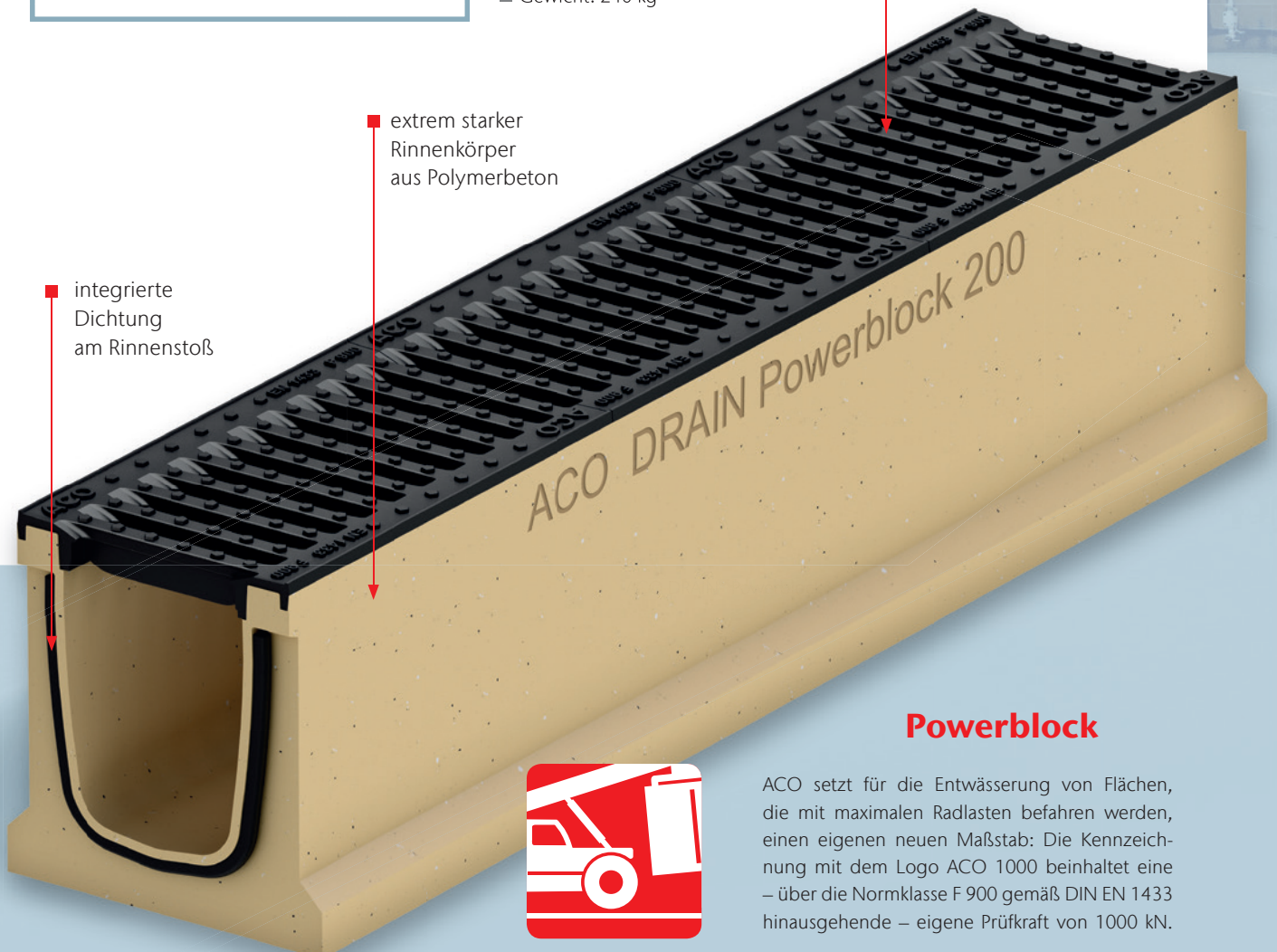


NEU

Die Innovation
in monolithischer Bauweise
mit eingegossenem Gussrost

integrierte
Dichtung
am Rinnenstoß

extrem starker
Rinnenkörper
aus Polymerbeton



Powerblock



ACO 1000

ACO setzt für die Entwässerung von Flächen, die mit maximalen Radlasten befahren werden, einen eigenen Maßstab: Die Kennzeichnung mit dem Logo ACO 1000 beinhaltet eine – über die Normklasse F 900 gemäß DIN EN 1433 hinausgehende – eigene Prüfkraft von 1000 kN.

ACO. we care for water

Intelligente Entwässerungssysteme von ACO sorgen dafür, dass Regen- und Abwasser abgeleitet oder gespeichert wird. Mit innovativer Abscheide- und Filtertechnik verhindern wir die Verunreinigung des Wassers. Wir nehmen die Herausforderung an, Wasser wiederzuverwenden und damit einen ressourcenschonenden Kreislauf zu sichern.

ACO GmbH

Postfach 320
24755 Rendsburg
Am Ahlmannkai
24782 Büdelsdorf
Tel. 04331 354-700
kundencenter@aco.com
www.aco.de

Finden Sie Ihren persönlichen
Ansprechpartner:

www.aco.de/kontakte

