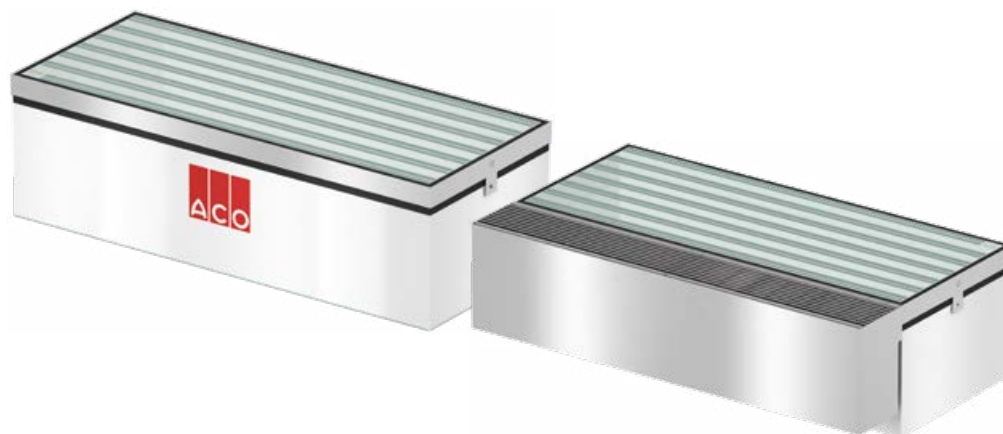


# ACO Glasabdeckung inklusive 4-seitig geschlossenem Aufstockelement

mit oder ohne Lüftungskasten, für Kunststofflichtschächte

### Montagewerkzeug

- Akkuschrauber
- 4 mm Bohrer
- Torx 15
- Inbusschlüssel 3 mm
- Zollstock oder Maßband
- Bleistift
- Kartuschenpresse



### Produkteigenschaften

- Glas mit Rutschhemmung R9
- 34 mm Verbundsicherheitsglas als Klarglas
- begehbar bis 150 kg
- mit Tragegriffen zum Einschrauben
- Lüftungsschacht mit Anschlussmöglichkeit für Rückstau- bzw. Entwässerungsanschluss (Art.-Nr. 310060 und 310079)
- Lüftungsroste für den Lüftungskasten separat erhältlich

### Montagezeiten

ohne Lüftungskasten: 30 Minuten

mit Lüftungskasten: 45 Minuten

Weitere Abdichtungsmaßnahmen für den Wandanschluss und den Terrassenaustrittsbereich (Leibung) sind zeitlich unberücksichtigt. Für die Abdichtung mittels Bitumen-Kaltklebbahn sind ca. 30 Minuten einzuplanen.

## Allgemeine Hinweise

1. Bauteile vor der Montage auf Beschädigungen überprüfen.
2. Die Montage sollte durch Fachpersonal durchgeführt werden.
3. Bitte beachten Sie, dass die Glasabdeckungen z. T. sehr schwer sind.
4. Die Glasscheibe kann aus diversen Betrachtungswinkeln grünlich erscheinen.
5. Bei Einsatz eines Rückstauverschlusses für Lichtschächte, ist dieser an den Kanal anzuschließen. Das Ableiten von Wasser über den Rückstauverschluss in eine Sickerpackung oder in eine Drainageleitung ist nicht zulässig.
6. Dichten Sie den Aufsatzrahmen umlaufend ab, so dass kein Wasser über die Schnittstelle Aufstockelement zum Lichtschacht eintreten kann.

## Hinweise für die Bauphase

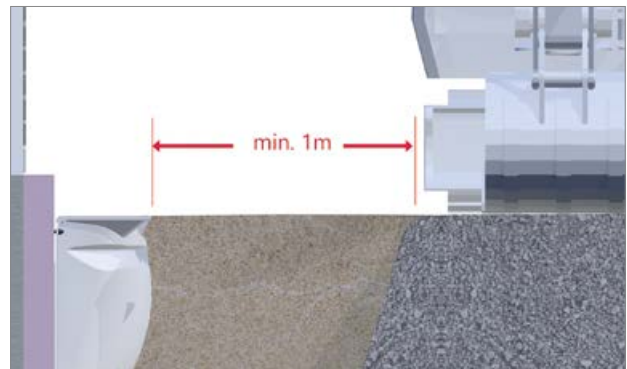
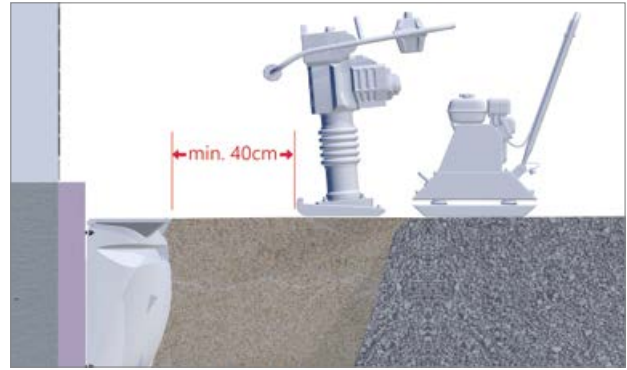
1. Schützen Sie Abdeckung während der Bauphase ausreichend.
2. Schützen Sie die Abdeckung vor allem bei angrenzenden Belags- bzw. Pflasterarbeiten.
3. Funken vom Flexen beschädigen die Abdeckung. Späne brennen sich ins Glas ein!

## Reinigungshinweise

1. Reinigen Sie die Abdeckung mit sauberen Wasser.
2. Die Glasfläche kann mit milden Glasreiniger gesäubert werden.
3. Keinen Druck (Reibedruck) auf die umlaufende Glaseindichtung ausüben.

## Hinweise für das Anfüllen bzw. Anpflastern

1. Beachten Sie DIN 18300.
2. Verwenden Sie zum Verfüllen nur homogenes Verfüllmaterial (z. B. Sand).
3. Lehm- bzw. steinhaltiges Verfüllmaterial nicht einsetzen.
4. Verfüllmaterial lagenweise einbringen.
5. Auf ausreichend Abstand zwischen Rüttler, Stampfer und schwerem Gerät achten.
6. Bereich rund um den Lichtschacht und das Aufstockelement per Hand verdichten.
7. Pflaster rund um den Lichtschacht und das Aufstockelement in Mörtel legen.
8. Alternativ Randsteine rundherum platzieren.
9. Zu hohe Verdichtungsdrücke beschädigen den Lichtschacht und das Aufstockelement.



1  
Setzen Sie optional als wandseitige Auflage ein sog. ACO Wandanschlussprofil ein. Legen Sie das Wandanschlussprofil in den Lichtschacht ein



2  
Verschrauben Sie das Wandanschlussprofil mit der Kellerwand oder dem ACO Therm® Block



3  
Entfernen Sie nun die Rostauflage des Aufstockelements. Lösen Sie zuerst die Verklebung der Rostauflageprofile an den Innenecken



4  
Entfernen Sie nun die 4 Rostauflageprofile mit einem größeren Schlitzschraubendreher



5  
Legen Sie den Dichtungsrahmen auf und drücken diesen fest an. Achten Sie darauf, dass der Dichtungsrahmen korrekt in den Ecken sitzt.



6  
Dichten Sie den Übergang zwischen Auflegewinkel und Wand/Therm Block ab. Tragen Sie umlaufend einen Dichtstoff (z.B. Art.-Nr. 375089) in die Rostauflage auf.



7  
Setzen Sie das Aufstockelement auf den Lichtschacht auf. Ggf. vorher Höhenanpassung mittels Zuschchnitt am Aufstockelement vornehmen. Siehe hierzu die Einbauanleitung, welche im Aufstockelement-Montageset enthalten ist



8  
Verschrauben Sie nun das Aufstockelement mit dem Lichtschacht. Siehe hierzu die Einbauanleitung, welche im Aufstockelement-Montageset enthalten ist



9  
Drehen Sie die Tragegriffe beidseitig in den Glasrahmen ein. Legen Sie die das Glas auf das Aufstockelement auf



10  
Richten Sie nun das Glas auf dem Aufstockelement aus. Entfernen Sie die Tragegriffe und verschrauben Sie die Glasabdeckung mit dem Aufstockelement



11  
Verschließen Sie die Tragegriffaufnahmen mit den im Lieferumfang enthaltenen Stopfen



12  
Jetzt können Sie den Spalt zwischen Aufstockelement und Lichtschachtrostkante mittels Dichtstoff (z. B. Art. 375089) ausfügen



**Diese weiterführenden Montagehinweise sind für die ACO Glasabdeckung mit Lüftungskasten!**



13 Nach dem Ausfügen können Sie mit der Montage des Lüftungskastens fortfahren



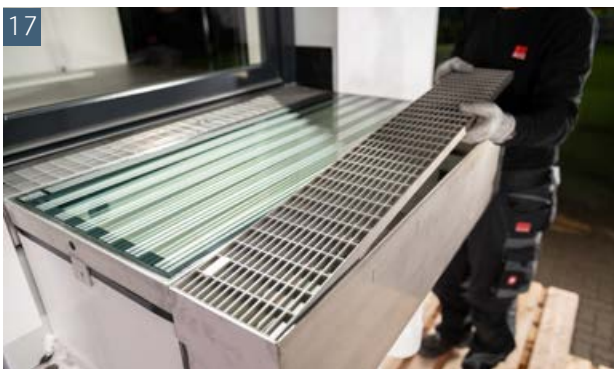
14 Nehmen Sie den Lüftungskasten zur Hand und führen Sie den Lüftungsstutzen in die Aussparung des Aufstockelementes ein



15 Verschrauben Sie nun den Lüftungskasten über die im Glasrahmen befindlichen Gewindebohrungen



16 Bringen Sie nun den Entwässerungsanschluss bzw. Rückstauverschluss an und schließen diesen an die Entwässerungsleitung an. Bitte beachten Sie hierbei die Installationshinweise der beigegeführten Einbauanleitung



17 Legen Sie den Lüftungsrost ein



18 Führen Sie abschließend den Abdeckrahmen von innen in den Lüftungsstutzen des Lüftungskastens ein

**ACO GmbH**

Postfach 320 · 24755 Rendsburg  
Am Ahlmannkai · 24782 Büdelsdorf  
Tel. 04331 354-700  
kundencenter@aco.com  
www.aco.de